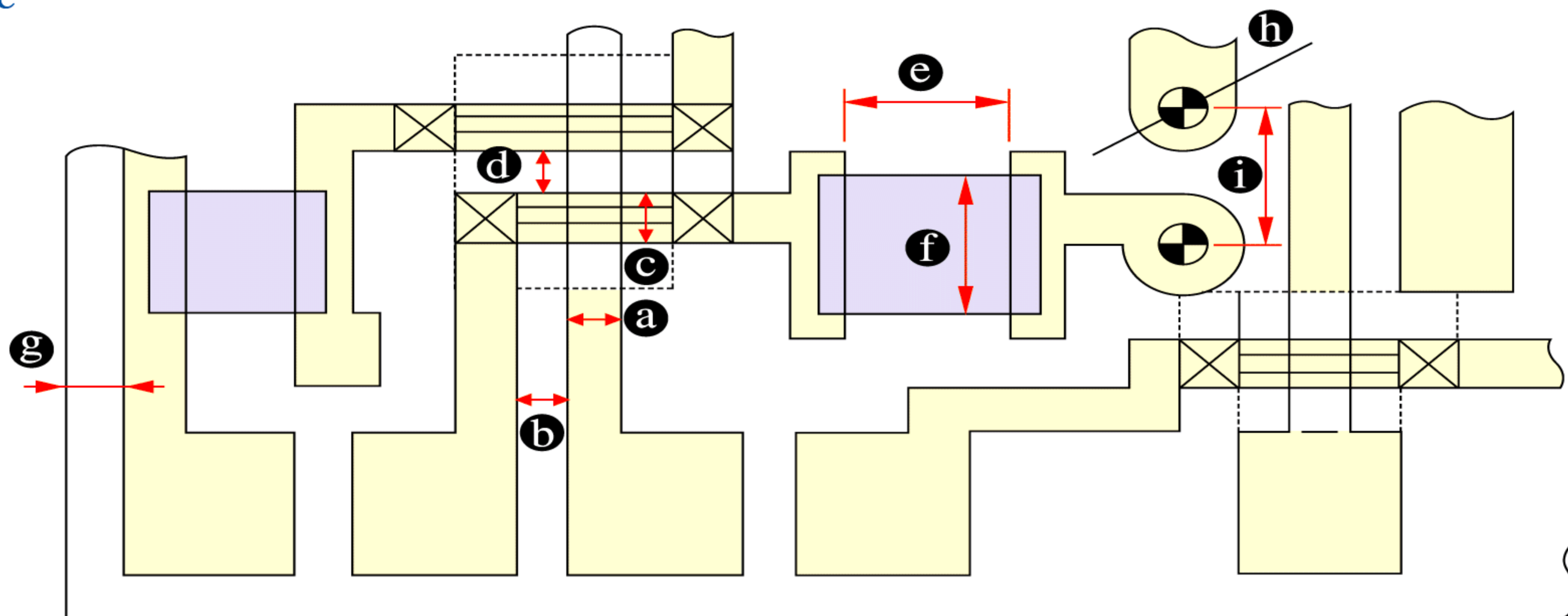


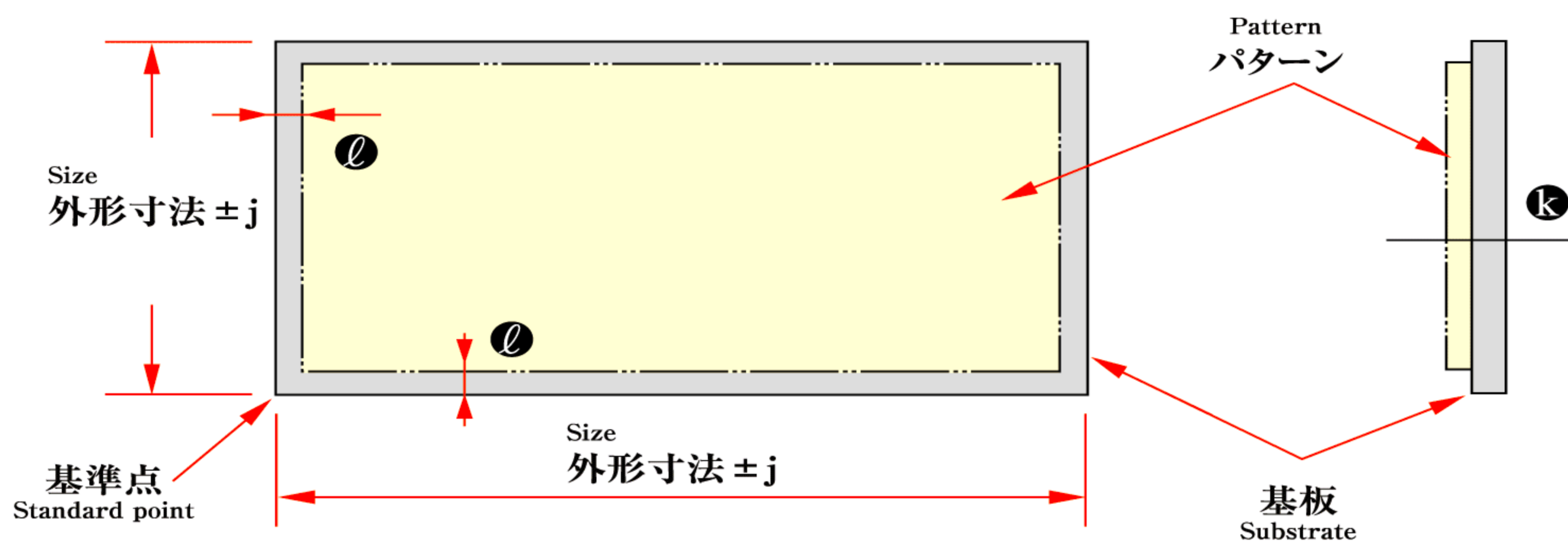
# パターン寸法

## Pattern Size



# 基板寸法公差及びパターン位置精度

## Substrate Size Tolerance/Pattern Position Accuracy



単位 (mm)

項目 Parameter	一般仕様 Specification	特別仕様 Special Specification
① 外形寸法公差 Size Tolerance	±1% (min.0.2)	min. 0.1
② 基板厚み公差 Substrate Thickness Tolerance	±0.05	
③ パターン位置精度 Pattern Position Accuracy	±0.15 (基準面のみ)	

# 構造

## Structure

